



FORUM INTERSYNDICAL BRISE



'Economie du changement climatique ... et changement de climat en économie'

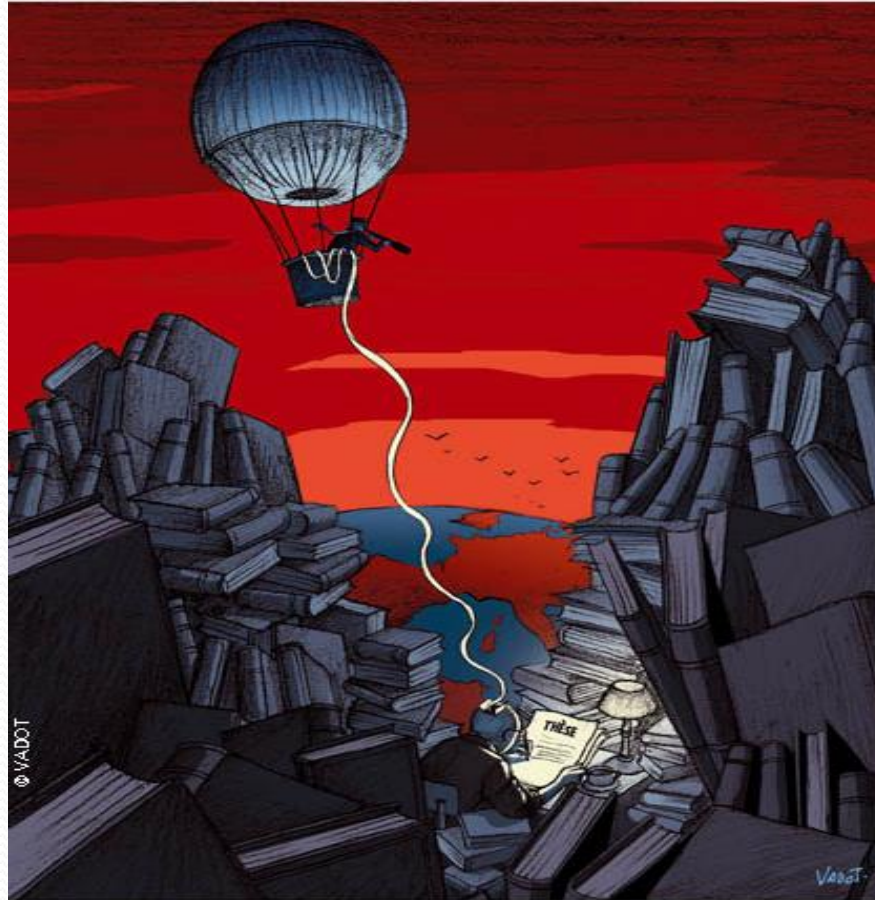
7 Mars 2016

Kevin Maréchal – kmarecha@ulb.ac.be

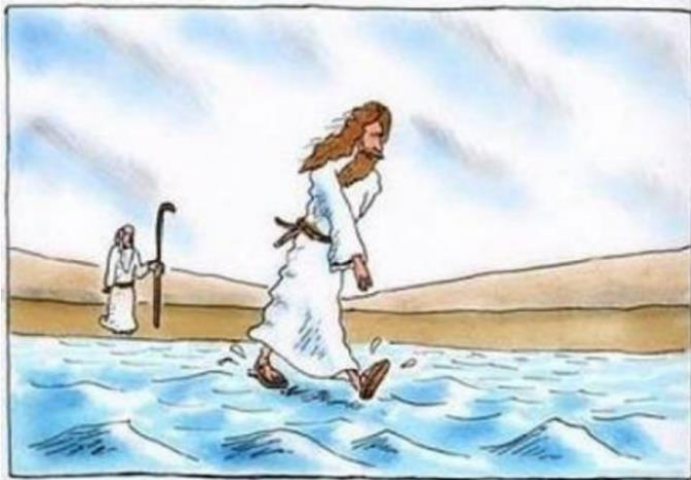


ULB

Prendre du recul !



L'origine de la puce à l'oreille



Le rôle pivot de la théorie économique

La science économique se voit accorder le rôle d'arbitre des politiques à mettre en œuvre pour gérer le problème



S'émanciper de l'hypothèse de rationalité parfaite



La mécanique de la 'science' économique

Au-delà du rôle attribué au marché et de la nature 'fluide' de son fonctionnement, le modèle de l'économie du bien-être et de l'équilibre général repose sur 2 idées principales

Micro : la rationalité parfaite des agents économiques

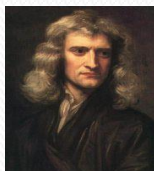
Macro : agrégation sur base du concept d'agent représentatif

Charles Darwin (1809-1882)



Relecture 'Spencerienne' de la théorie de Darwin (ultra darwinisme)

'survie des plus aptes à maximiser leurs profits'



Isaac Newton (1643-1727)

Les néoclassiques vont critiquer « l'objectivité du processus économique »
volonté d'améliorer notre compréhension de l'individu par rapport aux « classiques »

→ [Pb 1 Importation du volet contestable des « lois immuables »](#)

[Pb 2 Mathématique mécanique = « La Mecque »](#)

Le nœud du problème

Modèle newtono-cartésien



Linéarité

Déterminisme

Réversibilité

Illustration : la notion de coûts de réduction

Coûts de réduction liés à un objectif climatique
(ex: hausse de maximum 2°C)

Dépend de 2 facteurs



Effort de réduction
(Business as Usual - moins objectif)

L'effort de réduction estimé constitue une photographie de l'ampleur de la tâche →

dépend des scénarios économique-énergétiques →

importance du rôle joué par le progrès technologique → utile de procéder à des études rétrospectives (trop rares !)

Une étude aux E-U portant sur les projections du début '80s pour la période 1982-2000 montre une nette tendance à la surestimation de la conso d'énergie



Illustration : la notion de coûts de réduction

Possibilités de réduction et leur coût

Scepticisme initial car incompatibilité
avec concepts fondamentaux

→ si on couple les deux facteurs

→ coûts **gonflés**



WESKIVEU ANVENYRE

?



Darwin : le retour

Non neutralité du prisme économique



Modèle standard fortement contesté

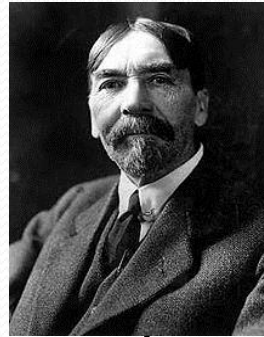


→ Question: Quid de l'adoption d'une autre approche ?

Darwin : le retour du retour

Réconcilier la caractérisation de l'agent économique avec la littérature empirique

Ouverture à la biologie, la psychologie, l'anthropologie, etc.

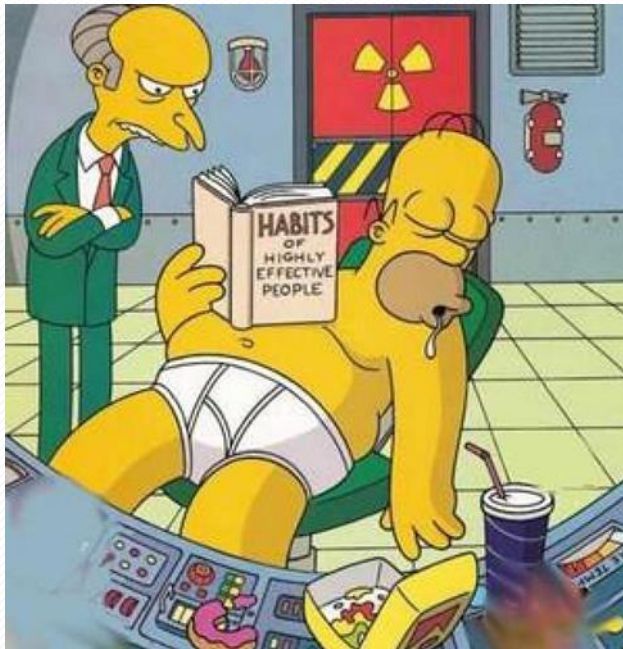


Philosophie pragmatiste et psychologie de l'instinct

La théorie d'évolution

' Why is economics not an evolutionary science? '

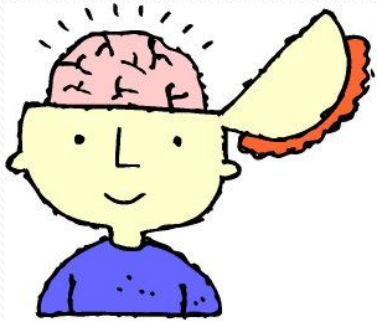
Une autre rationalité: l'accent sur les habitudes



Socle renforçant de la rationalité



Approche évolutionniste et débat micro/macro



Rationalité limitée des agents → hétérogénéité des stratégies

+

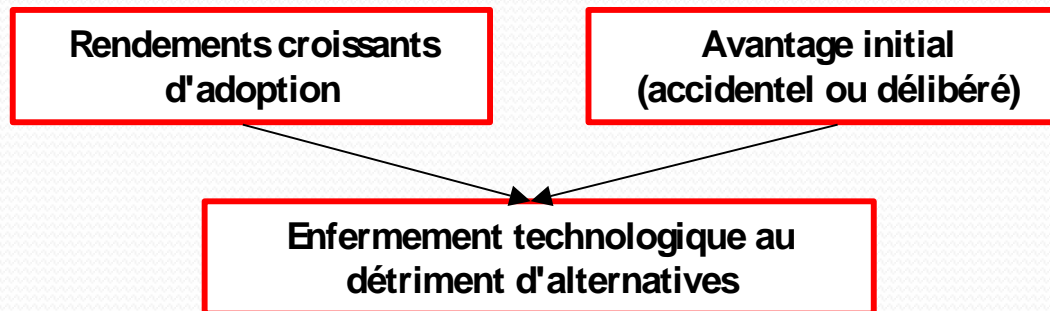
Vision de l'évolution comme processus de causalité continue, double (i.e. ascendante et descendante) et interactive

→ **Niveau «més0»** = interface entre le micro et le macro = repose sur la circularité entre individus et populations = cœur conceptuel

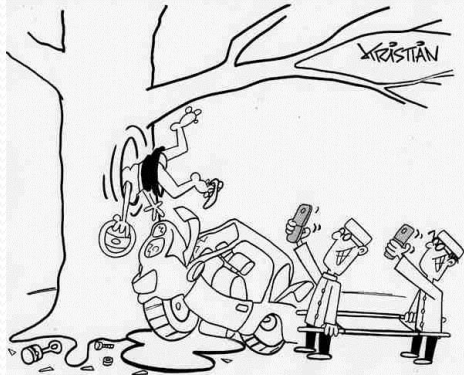
→ alternative à la simple agrégation → circularité, interdépendances systémiques, feedbacks → propriétés émergentes et dépendance du sentier (histoire compte)

Approche évolutionniste et technologies

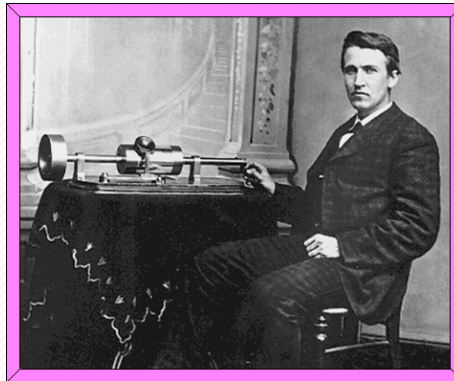
- Vision évolutionniste de l'évolution des technologies:
 - importance de l'historicité (pourquoi et comment on en est arrivé là?)
 - vision systémique des technologies
- Analyse selon ce schéma → dépendance des choix passés



Notion centrale : l'enfermement



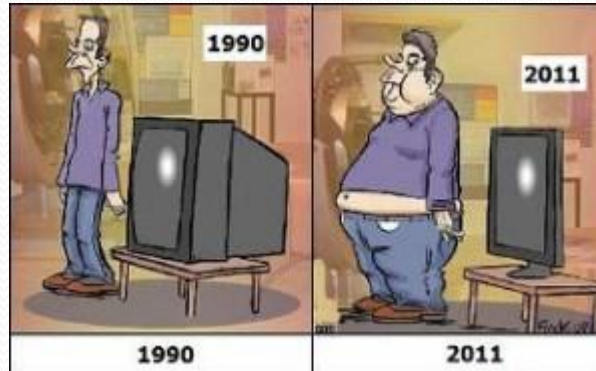
Adaptation vs Exaptation



Top-Blaques.com



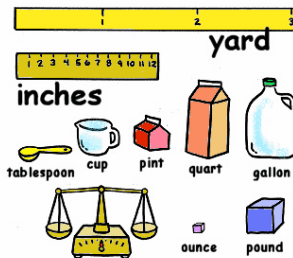
Notion centrale : l'enfermement



Maintenir de la diversité



Persistence d'éléments
obsolètes (designs,
caractéristiques, etc.)



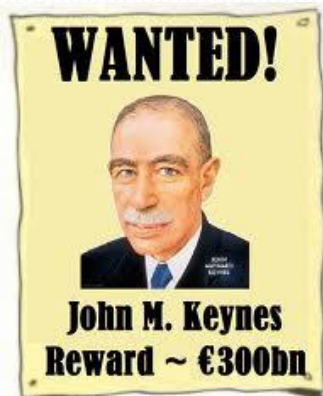
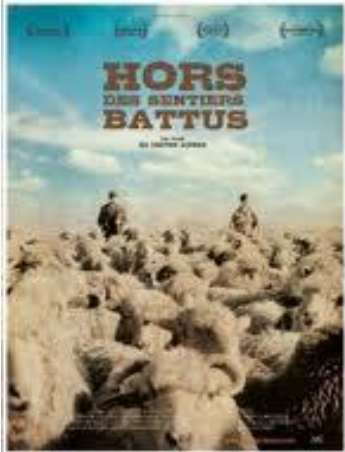
Dépendance des choix passés et difficile
et couteux de changer de trajectoire

Concept clé : le déverrouillage

Pour gérer de manière efficace, pertinente et équitable la problématique de la transition vers une économie sobre en carbone,

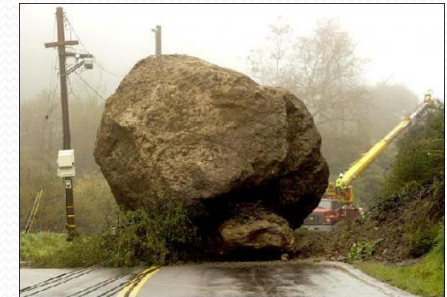
la science économique doit s'acclimater

et les économistes doivent perdre leur habitude
de ne pas en tenir compte



«The truth lies, not with the new ideas, but in escaping the old ones»

Le rôle des habitudes (comporte)mentales



STRUCTUREL

COGNITIF/PSYCHOLOGIQUE

**L'actuel STS 'carbone' à la fois
façonne et contraint les choix
de consommation**

**La rationalité des agents
économiques est limitée et
biaisée**

**Verrouillage
comportementale sous la
forme d'habitudes**

Décoloniser les imaginaires



Kenneth *Boulding* (1910-1993)



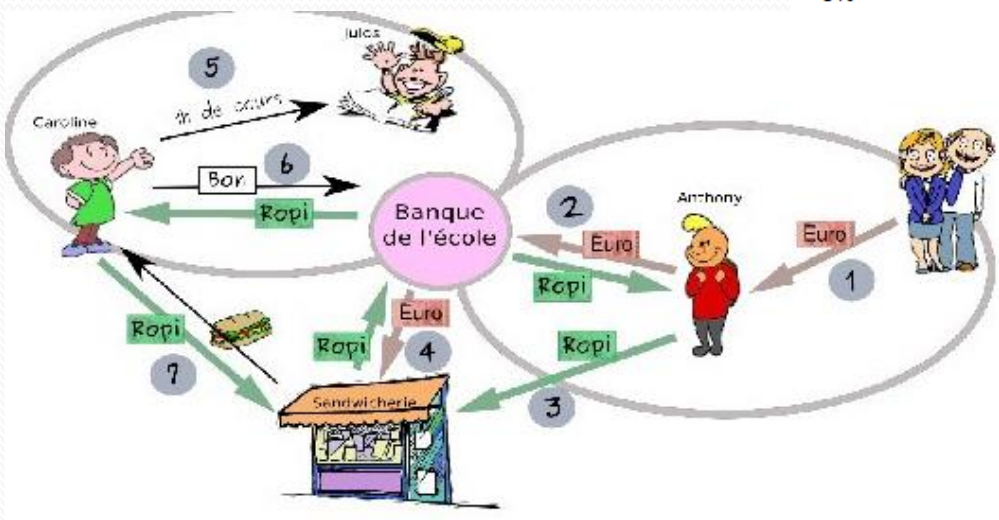
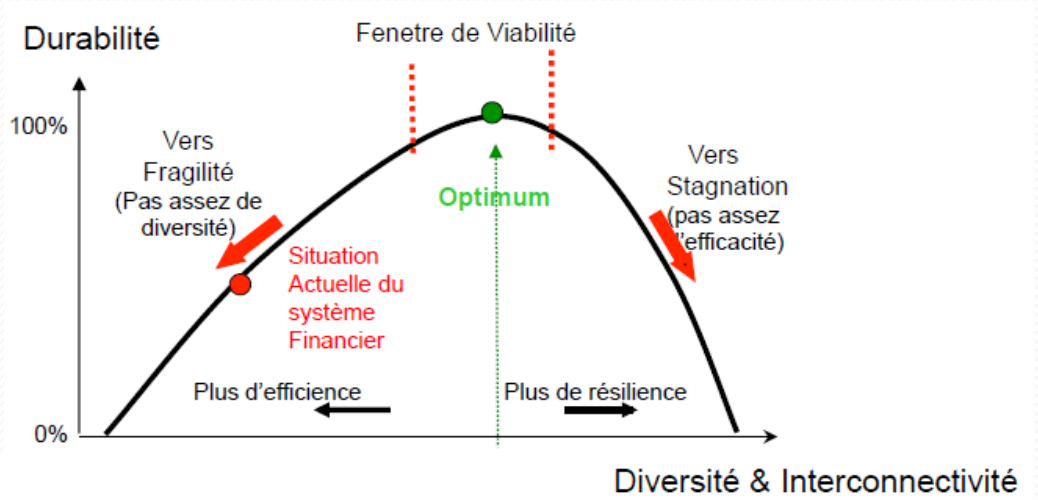
«Celui qui croit qu'une croissance exponentielle peut continuer indéfiniment dans un monde fini est soit un fou, soit un économiste»



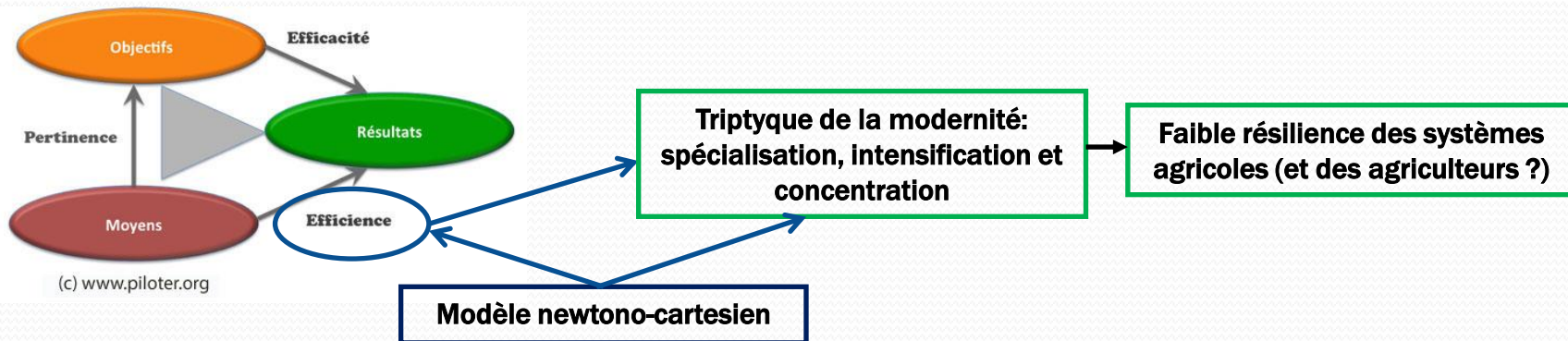
Croissance et développement

Résilience des systèmes: concept oublié ?

Travaux de Bernard Liétard



Culte de l'efficacité et agriculture



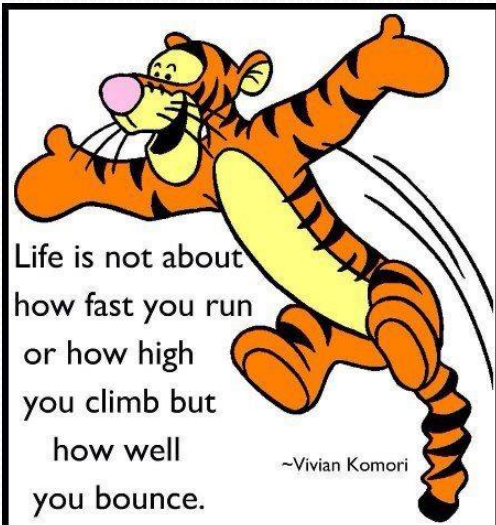
Autonomie et écologie politique

Extraits du livre d'**André Gorz** *Ecologie et Liberté* :

«La coupure entre production et consommation, vie de travail et « loisir » résulte de la destruction des capacités autonomes au profit de la division capitaliste du travail. Elle permet de perpétuer et d'étendre sans cesse la sphère des rapports marchands : le travailleur ayant été privé de toute possibilité de choisir le but et la nature de son travail salarié, la sphère de la liberté devient celle du non-travail. »

Adaptation

Créativité



Automatisation et homogénéisation des processus de production → fragilisation de l'être humain

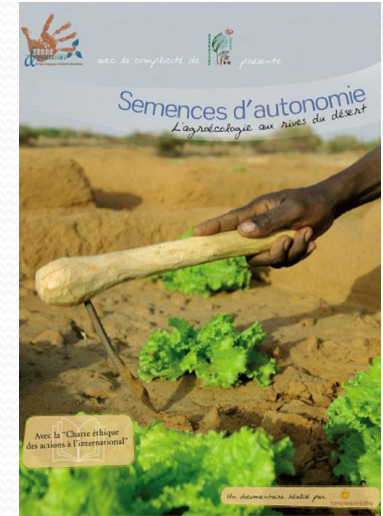
Meilleure répartition du temps de travail hétéronome (pour un tiers) au profit du temps de travail autonome laissant plus de place à la création

Importance de l'autonomie

Recherche d'autonomie (et non d'autarcie) :

- écosystémique (cycles biogéochimiques)
- sociale / réseaux de solidarité de proximité ?
- économique :
 - . commerciale (clients / fournisseurs)
 - . financière (endettement / crédit)
 - . subsides publics / Paiements directs ?

... pour limiter au max les dépendances :

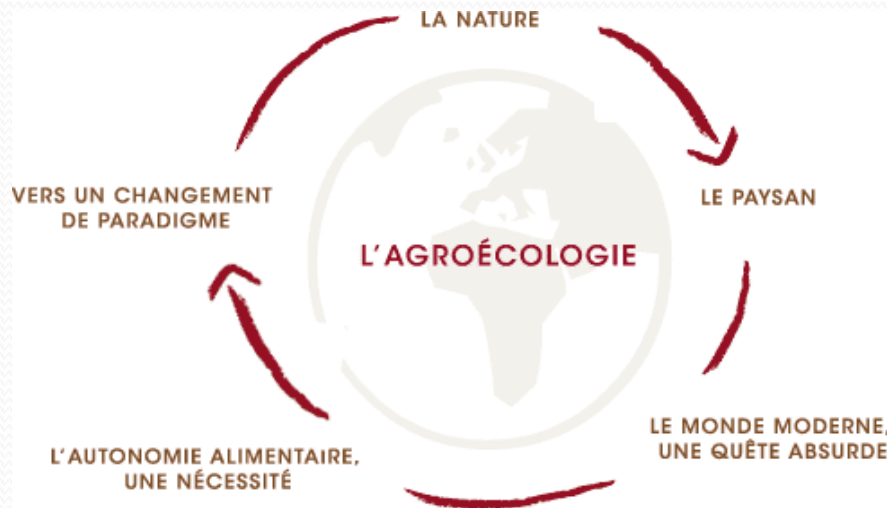


**Capacité à établir ses propres lois
et à se gouverner d'après elles →
Rejet de l'expertocratie**

**Sphère autonome : au niveau
collectif avec interactions
solidaires et réciproques**

**Préfigure l'essor actuel de l'économie collaborative et des
activités effectuées en dehors de la sphère marchande
comme les circuits courts (autonomisation ou uberisation ?)**

Agroécologie = noyau dur de la sphère autonome ?



Subtile articulation avec les chemins de la 'transition' vers des sociétés à 'prospérité sans croissance' = fournir aux innovations agroécologiques un cadre de gouvernance adapté (démocratie, monnaie, etc.)

Logique économique et agroécologie



Standardisation

Calibrage des produits

Fluidité

Rentabilité



Diversité du vivant

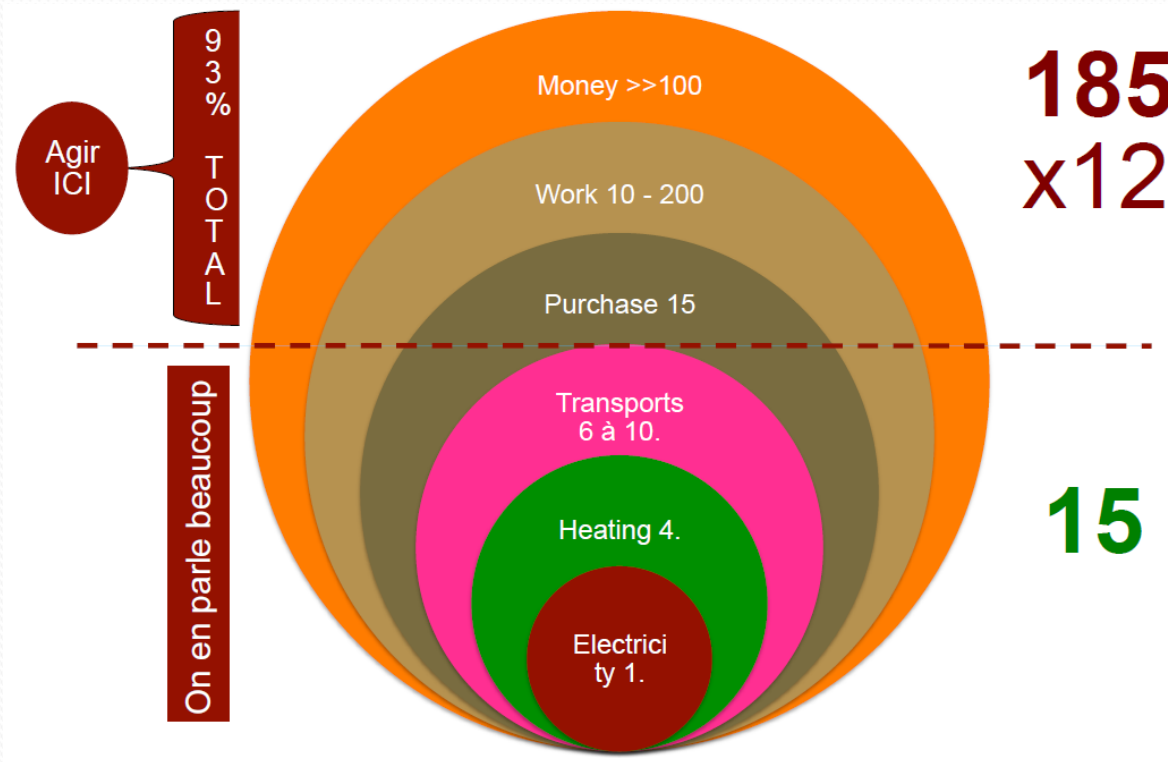
Coopération au sein des écosystèmes

Densité de la relation humaine

Ancrage territoire

Empreinte carbone de nos modes de vie

Embedded tCO_{2eq} in Belgium



Work of F. Chomé (Factor X)

Conclusion



« You cannot solve a problem using the same thought process that created it »

"Two things are infinite. The universe and human stupidity. ...and i'm not so sure about the universe."

