



Luchtvervuiling in het Brussels  
Hoofdstedelijk Gewest: de  
uitdagingen.

Pollution de l'air en Région de  
Bruxelles Capitale: les enjeux.

Brise Forum 8 december 2008

## Enjeux liés à la qualité de l'air

**CO2 => Climat (innodation, cannicules, etc)**

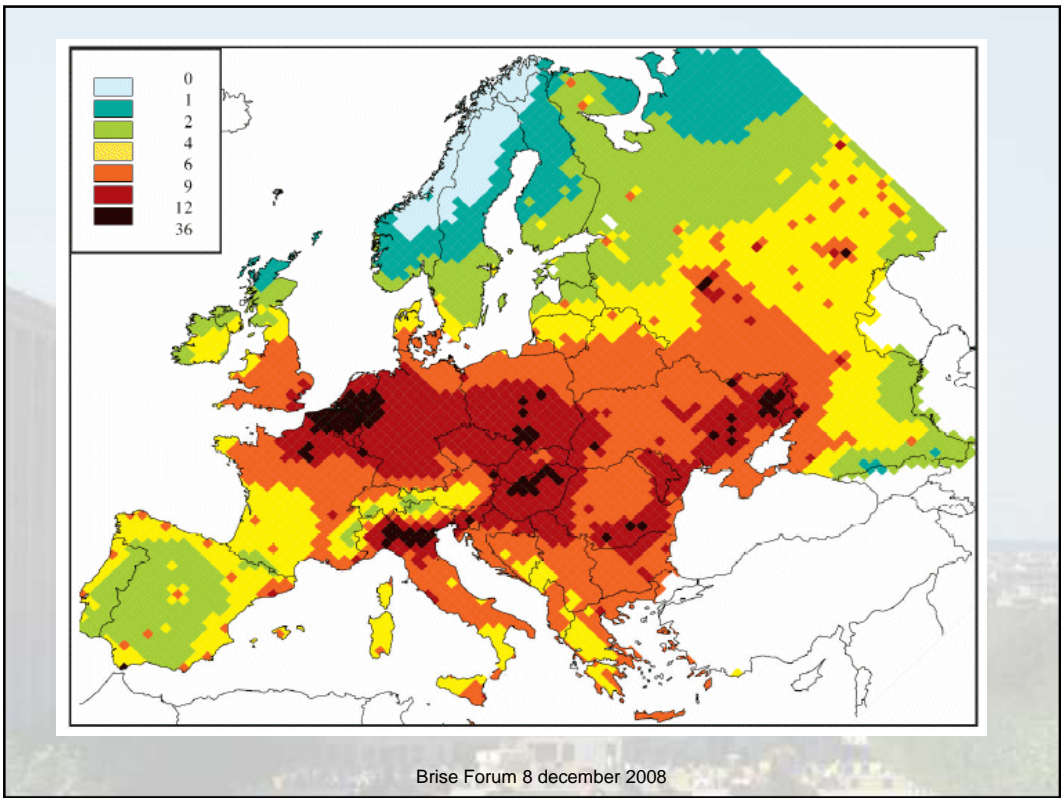
**Polluants localement menaçants pour la santé**  
(augmentation des hospitalisations pour problèmes  
respiratoires, allergies, asthmes): 1100 morts  
prématurées par an

Principaux polluants:

- Micro-particules (PM)
- Oxydes d'azote (NOx)
- Ozone (O3)

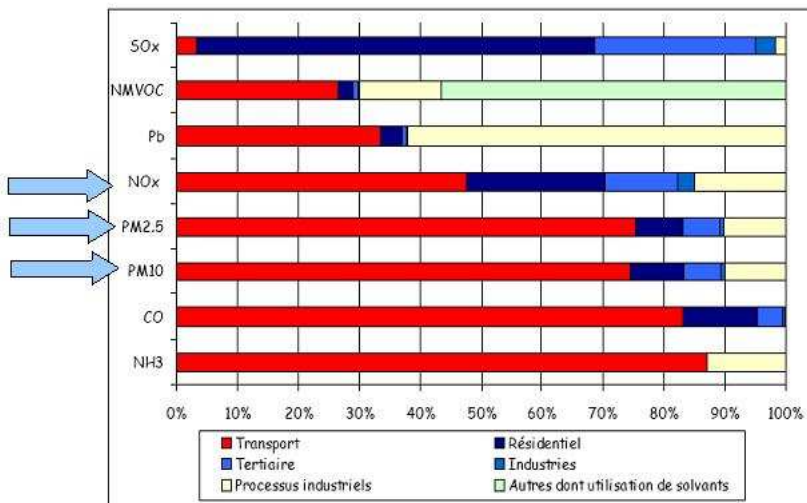
Autres polluants atmosphériques (Pb, HAP, COV, ...)

Brise Forum 8 december 2008

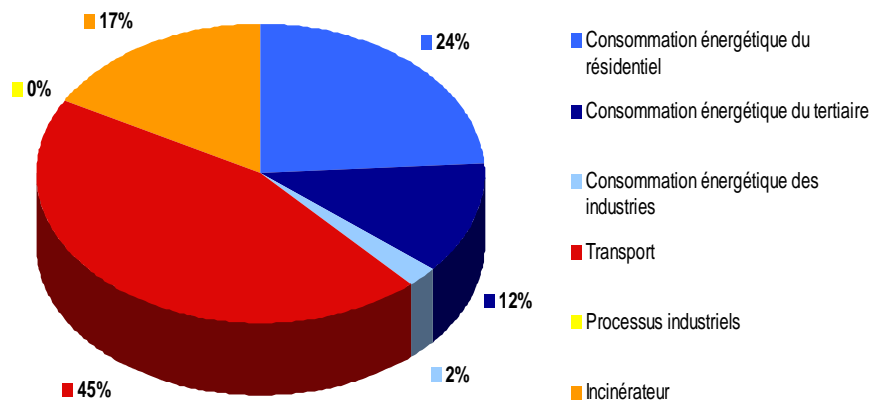


### Sources de polluants atmosphériques

Figure : Part de la responsabilité des différentes activités dans les émissions atmosphériques, 2003

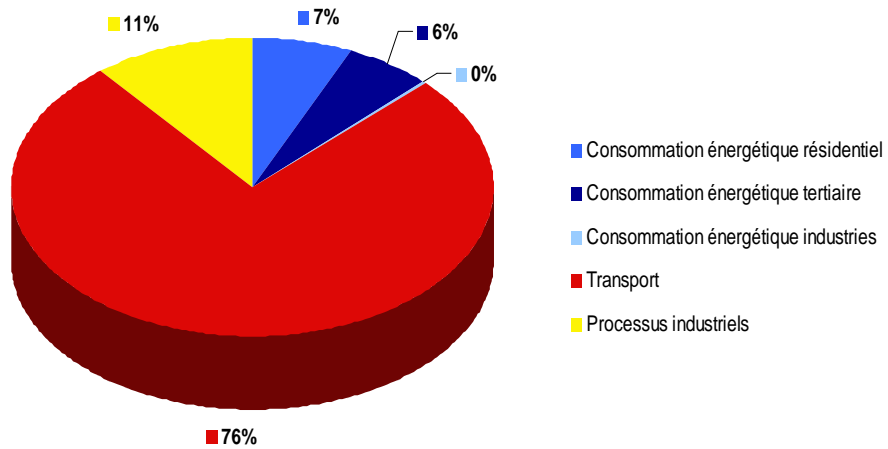


### Emissions d'oxydes d'azote (NO et NO2) en 2006



Brise Forum 8 december 2008

### Emissions de PM10 en 2006



Brise Forum 8 december 2008

## Mesures structurelles Batiments

- Primes à l'isolation des bâtiments (p, pp): de 1 mio€ en 2004 à 11mio€
- Guichets des facilitateurs energie: mise à disposition d'expertise
- Ordonnance PEB: obligation construction et rénovation soumises à permis urbanisme (p, pp)
- Démonstration:
  - Défi energie (1tCO2 par ménage)
  - Plage (communes, écoles, hopitaux)
  - Appel à projets: 200.000 m2

Brise Forum 8 december 2008

## Structurele Maatregelen Mobiliteit

### Mobiliteit vandaag:

•701.000 verplaatsingen in en naar het Gewest tussen 6 en 10 uur 'smorgens;

•64% daarvan gebeurt met de wagen;

•62% van de verplaatsingen van de Brusselaars is korter dan 5 km, 25% is korter dan 1km;

•78% van het goederenverkeer gebeurt over de weg, op 12 jaar tijd is het vrachtverkeer tijdens de ochtenspits met 40% gestegen;

•70% van de openbare ruimte is voorbehouden voor koning auto.

**Doel: in 2020 moet het autoverkeer en goederenverkeer via de weg met 20% zijn terug gedrongen (Iris2 plan)**

Brise Forum 8 december 2008

Brise Forum 8 december 2008

## Structurele Maatregelen Mobiliteit 1

### Bevorderen zacht wegverkeer:

- 200 km gewestelijk fietsnetwerk;
- Fietsinfrastructuur voorzien bij alle openbare werken;
- Relatie fiets en openbaar vervoer bevorderen (modal shift);
- Gewestelijk fietsverhuursysteem;
- Fietsgebruik stimuleren: Friday Bikeday, Dring Dring, Velocity 2009;
- Ruimte voor voetgangers verbeteren (wegbedekking, verlichting, voetpadennet, beveiliging oversteekplaatsen, zone 30,...).
- Voetgangerszones (historisch centrum, handelskernen);
- Voetgangerskaart van Brussel;
- Week van vervoering, autoloze zondagen.

Brise Forum 8 december 2008

Brise Forum 8 december 2008

## Structurele Maatregelen Mobiliteit 2

### Aantrekkelijk openbaar vervoer:

- snel, regelmatig, met hoge frequentie, in eigen bedding en met voorrang aan verkeerslichten;
- Verhoging aanbod: +35% tegen 2010, +100% tegen 2020;
- Modern en comfortabel materiaal;
- Verlenging metrolijn + nieuwe metrolijn;
- Voordeeltarieven voor werknemers, jongeren en minderbedeelden;
- Gewestelijk Expressnet (GEN) klaar tegen 2016.

Brise Forum 8 december 2008

Brise Forum 8 december 2008

## Structurele Maatregelen Mobiliteit 3

### Rationeel gebruik wagen aanmoedigen:

•Cambio: nu 42 stations, 128 wagens en 3700 klanten. Doel 2011: 50 stations, 300 wagens en 7500 klanten;

•Taxi's: gebruik aanmoedigen en aanbod uitbreiden met collectieve taxi's;

•Vervoerplannen; verplicht +100 werknemers, scholen en elk evenement met meer dan 3000 deelnemers;

•Brussel'air premie: nummerplaat inleveren in ruil voor MIVB/Cambio abonnement of fietscheque/Cambio. Afbraak auto: dubbele premie. Reeds 3210 nummerplaten ingeleverd;

Brise Forum 8 december 2008

Brise Forum 8 december 2008

## Structurele Maatregelen Mobiliteit 4

### Hiërarchisch ingedeeld en veilig wegennet:

•Beter beheer verkeerslichten en betere inrichting kruispunten, doorgaand verkeer ontmoedigen door invoering van zone's 30;

•Zwarte punten aanpakken door tunnels aan te leggen (Meiserplein, Pleinlaan);

•Eigen bedding en bussen in tegenrichting;

•Distributie functie Ring versterken.

Brise Forum 8 december 2008

Brise Forum 8 december 2008

## Structurele Maatregelen Mobiliteit 5

### Parkeerbeleid:

- Harmoniseren parkeerbeleid via gewestelijk parkeeragentschap;
- Aanleg transitparkings (van 2.600 plaatsen nu naar 16.200 plaatsen in 2015);
- Parkeerzones voor bussen en vrachtwagens voorzien.

### Mobiliteit en ruimtelijke ordening op elkaar afstemmen:

- Streven naar gemengde wijken inzake kantoren, handelszaken en huisvesting;
- Permanente autoluwe zones.

Brise Forum 8 december 2008

Brise Forum 8 december 2008

## Structurele Maatregelen Mobiliteit 6

### Informereren en mobiliteit beheren in real time:

- Mobiris centrum;
- Dynamische verkeersborden, signalisatie rijstroken, op afstand bediende verkeerslichten voor OV;
- Intelligent rekeningrijden in 2015 (wachten op Galileo).

### Logistiek en verdeling goederen verbeteren:

- Stedelijk verdeelcentrum: zwaar vrachtverkeer wordt afgeleid naar één punt en overgeladen op milieuvriendelijk transport om de stad te bedienen;
- Gebruik waterwegen (nu 4,3 ton/jaar, streven naar 14,5 ton in 2015) en spoorvervoer (nu 600.000 ton/jaar, streven naar 1,2 ton/jaar in 2015) aanmoedigen;
- Goederenverkeer via tramnetwerk onderzoeken.

Brise Forum 8 december 2008

Brise Forum 8 december 2008

## Structurele Maatregelen Mobiliteit 7

### Gebruik van propere voertuigen aanmoedigen:

- Bij particulieren: fiscaliteit (en intelligent rekeningrijden) moduleren rond ecoscore;
- Openbaar vervoer: MIVB 80% proper (150 euro 4 bussen, 52 euro 5 bussen, 270 bussen met roetfilter, 20 bussen op aardgas, uitlaat op het dak).
- Taxi's: vergunning enkel voor meest recente euronorm (momenteel 4).
- Bedrijfsvoertuigen (helft van het wagenpark, goed voor 30.000 km per jaar): drastische wijziging systeem nodig.

Brise Forum 8 december 2008

Brise Forum 8 december 2008

## Mesures d'urgence en vue de prévenir les pics de pollution atmosphérique.

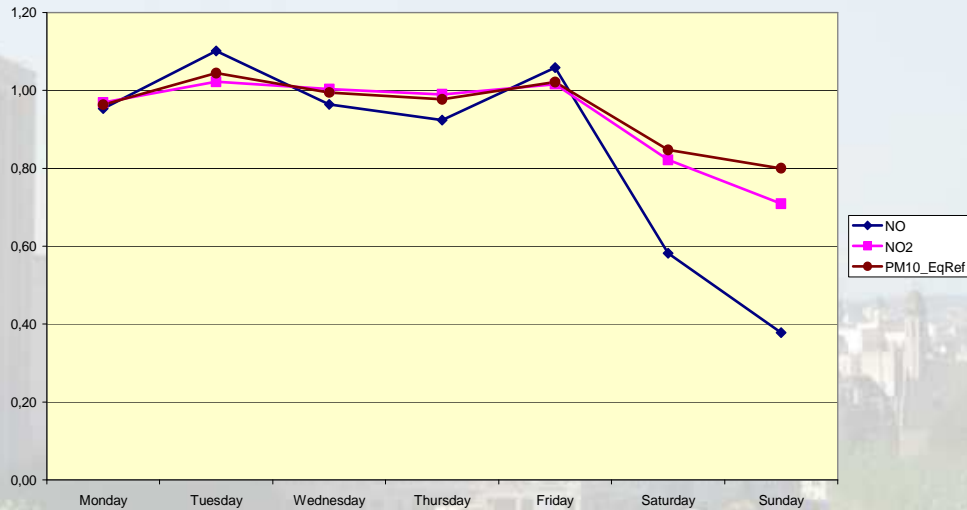
Brise Forum 8 december 2008

Brise Forum 8 december 2008



# Evolution de la qualité de l'air en fonction de la charge de circulation

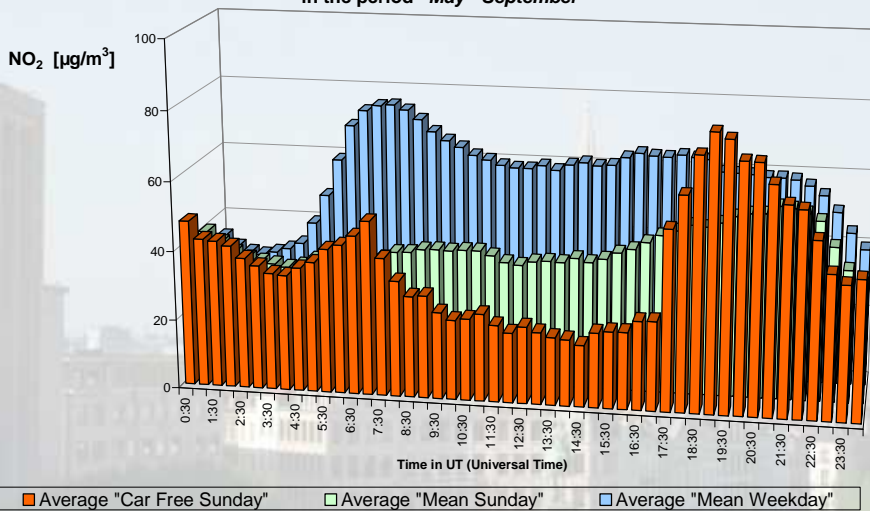
City Average - Week Pattern for NO, NO<sub>2</sub> and PM10\_EqRef  
 Period : Average Winter "October-March" (2001/02 - 2002/03 - 2003/04 - 2004/05)



Brise Forum 8 december 2008

# Evolution de la qualité de l'air en fonction de la charge de circulation

IXELLES Avenue de la Couronne, 175, Kroonlaan ELSENE  
 Average of CAR FREE Sundays, Mean Sundays and Mean Weekdays  
 in the period 'May - September'



Brise Forum 8 december 2008

## Les mesures d'urgence <sup>(1/3)</sup>

### **Seuil d'intervention 1 :**

#### **Occurrence 2 à 3 fois par an**

- information et recommandations (en faveur du transfert modal);
- renforcement du contrôles des vitesses;
- réduction de la vitesse autorisée à 50 km/h (90 km/h sur Ring).

Brise Forum 8 december 2008

## Les mesures d'urgence <sup>(2/3)</sup>

### **Seuil d'intervention 2 :**

#### **Occurrence 1 fois tous les 2,5 ans**

- information et recommandations (en faveur du transfert modal)
- mise ne place d'un régime de plaque alternée
- interdiction de circulation des poids lourds pendant les heures de pointe (7h-10h et 17h-20h)
- réduction de la t° à 20 degré dans les bâtiments d'activités tertiaires (communaux, régionaux, fédéraux, européens etc)
- augmentation de l'offre de TP et gratuité

Brise Forum 8 december 2008

## Les mesures d'urgence <sup>(3/3)</sup>

### Seuil d'intervention 3:

#### Occurrence 0 fois par an

- information et recommandations (en faveur du transfert modal)
- interdiction de circulation
- réduction de la t° à 20 degrés dans les bâtiments d'activités tertiaires (communaux, régionaux, fédéraux, européens, etc)
- augmentation de l'offre de TP et gratuité

Brise Forum 8 december 2008

## Impacts socio-economiques

- Le régime plaques alternées concerne chaque véhicule une fois tout les 5 ans;
- Le régime plaques alternées maintient 87.5% des déplacements ce jour-là;
- Nette amélioration de la fluidité dûe à une baisse de la circulation de 40% ce jour-là;
- Impact sur la fréquentation des commerces : report de 5% des achats sur un autre jour;
- Les expériences de Paris et Rome démontrent de l'acceptabilité « publique » de telles mesures

Brise Forum 8 december 2008

## Nuttige websites

- [www.irceline.be](http://www.irceline.be)
- [www.pollutiepiek.be](http://www.pollutiepiek.be)  
[www.picdepollution.be](http://www.picdepollution.be)
- [www.ibgebim.be](http://www.ibgebim.be) [www.mivb.be](http://www.mivb.be)  
[www.stib.be](http://www.stib.be)
- [www.iris2.irisnet.be](http://www.iris2.irisnet.be)
- <http://evelyne.huytebroeck.be/>
- [www.pascalsmet.be](http://www.pascalsmet.be)

Brise Forum 8 december 2008

## Pour toute information

Cabinet E Huytebroeck  
Jean-Rodolphe Dussart  
02 – 517 14 24

[jrdussart@hutebroeck.irisnet.be](mailto:jrdussart@hutebroeck.irisnet.be)

Cabinet P Smet  
Steven Pattyn  
02 – 517 12 56

[spattyn@smet.irisnet.be](mailto:spattyn@smet.irisnet.be)

Brise Forum 8 december 2008